



Julkisivu pohjoiseen

1:100

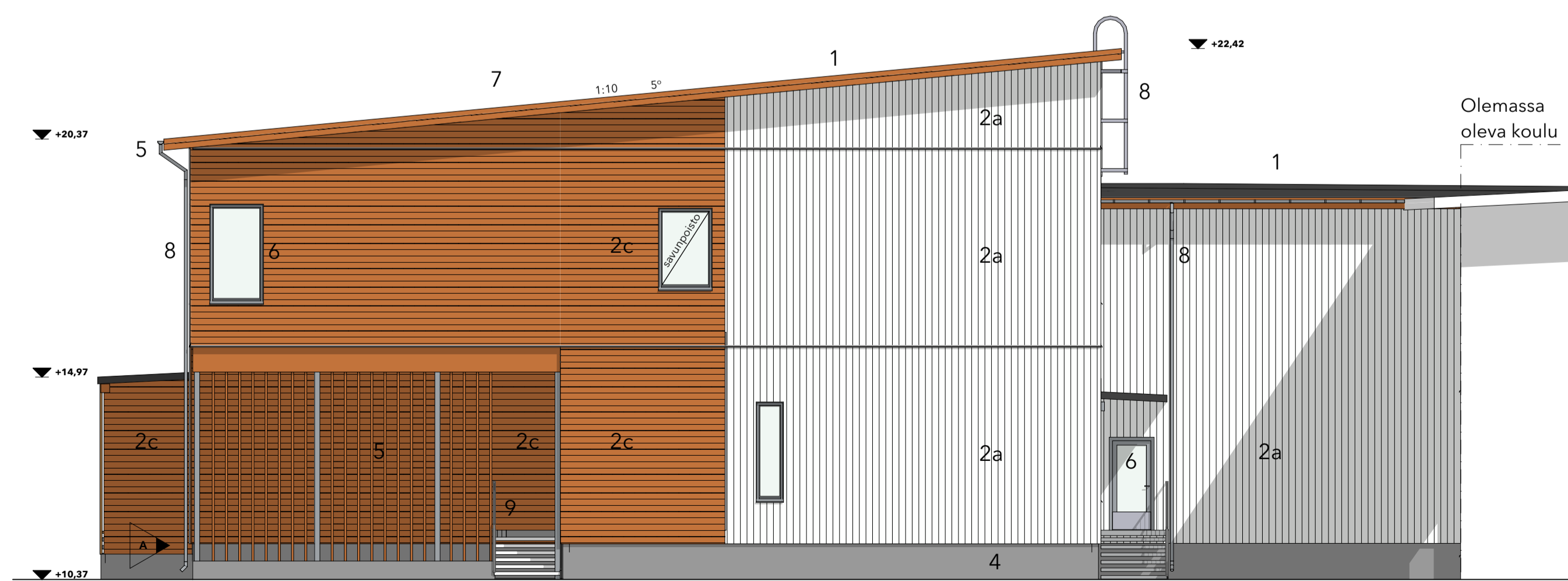
Julkisivumateriaalit ja -värit

- 1 VESIKATE
bitumikermi, tumma harmaa
- 2 PUUVERHOUS
a UYFK, vaalea, palosuojäkäsittely
b UYFK, vaalea (ulkovarastossa)
c UYVK, kuultava ruskea, palosuojattu
mahdolliset säleiköt seinän väriin
- 3 KUITUSEMENTTILEVY
a vaalea
b keltainen
c oranssi
- 4 SOKKELI
sileä betonivalu
- 5 RÄYSTÄÄT JA KATOSTEN PUUPALKIT
kuultava ruskea
- 6 IKKUNAT JA OVET
yleensä harmaa, RAL 7037
vesipellit, RR22
mahdolliset säleiköt RAL 7037
- 7 VESIKATON PELLITYKSET JA VESIKATON TALOTEKNIikka
tumma harmaa, RR23
- 8 JULKISIVUVARUSTEET, -PELLITYKSET, SYÖKSYTORVET JA RÄYSTÄSKOURUT
harmaa, RR22
- 9 ULKOPORTAAT JA LUISKAT
kuumasinkitty teräs



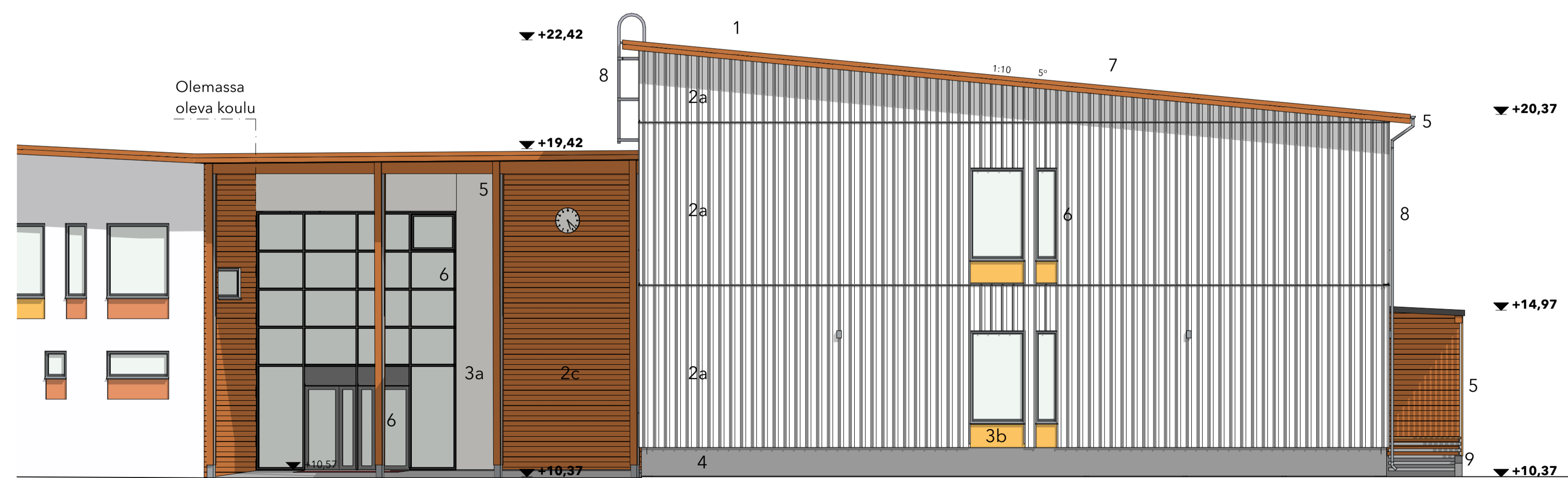
Julkisivu etelään

1:100



Julkisivu itään

1:100



Julkisivu länteen

1:100

1.6.2021 A Korot tarkistettu N2000 järjestelmän mukaiseksi. Ulkoverhoitus vaihdettu luokkaan B-s1,d0 -> D-pintaluokan mahdollistavat 2.12.2020/927 §26 mukaiset vaatimukset poistettu. Luiska poistettu, jätetty tilavarauksena. Huoltoluukku siirretty risteämästä IV-kanavan kanssa.

Revisio PVM	Revisio	Revisio merkintä
Tämän aineiston tai sen osan kopioiminen tai jäljentäminen mitään tahansa tallennus- tai julkaisutapaa käyttäen, samoin kuin aineiston tai sen osan myyminen, vuokraaminen, lainaaminen ja muu levittäminen on sallittu vain HIMLA arkkitehdit Oy:n antaman etukäteen kirjallisen luvan nojalla ja luvan mukaisen käyttöehtojen mukaisesti. Aineiston luovuttamisesta käytöstä seurava tekijänoikeuslain (644/1961) mukainen vahingonkorvausvelvollisuus ja rangaistusvastuu.		
Kissa / Kiti	Kunta / Yks	Työ / Rivit
Ylikylä	16013	1
Vianomuksen arkistointimerkintä varten		Ratu
		###
Rakennusvaihe	Rakennusvaihe	Julk. no
LAAJENNUS	PÄÄPIIRUSTUS	
Rakennusvaiheen nimi ja sioite	Rakennuksen sisältö	Mittakaava
Kempeleen Ylikylän moduulikoulu	Värityt julkisivut	1:100
Nerolantie 4 90450 Kempele		
Suunnittelijan nimi ja alkijäseni	Suunnittelija	Taustatiedot
Marja Saario, Arkkitehti SAFA	Kempele Ylikylän moduulikoulu 210528.pln	
	Suun.	Piir.
	MS	AY
	ETRS GK26	N2000
	Työnumero	Piirustusno.
		Muutos
HIMLA arkkitehdit Oy Aleksis Kiven katu 20 A2, 33210, Tampere, 0503222971 www.himla.fi - e-mail: info@himla.fi	4.5.2021 päivitys	
	ARK 1630	309817_Liite A