

Köykkyrin lasten luontopolku / 2km

Köykkyrin lasten luontopolku palvelee lasten ja perheiden lisäksi myös esteetöntä reittiä tarvitsevaa liikkujaa. Esteettömäksi rakennettu reitti kulkee Köykkyrin mäntymetsässä ja sivuaa kahta suoaluetta. Matkan varrella on nuotiopaikka ja erilaisia tehtävä- ja infopisteitä sekä satutaulut. Tauluihin on tulossa qr-koodit, joiden kautta pääsee kuuntelemaan sadut ja ohjeet ääneen luettuna. Reitillä ei talvikunnossapitoa.

Kulkuaika pyörätuolilla 0,5-1 tunti.

Vaativuus: Esteetön luontoreitti. Kuljettavissa apuvälineillä kuten manuaali pyörätuoli, sähköpyörätuoli ja rollaattori. Soveltuu siis hyvin myös lasten rattaiden kanssa liikkuville. Reitti pääasiassa tasainen. Pituuskaltevuus reitillä enintään 7,5 %.

Lähtöpiste

Köykkyrin yläparkkipaikka (Lehmikentäntie 33)

Ajo-ohje: Ajetaan aivan Lehmikentäntien päähän saakka. Loppumatka hiekkatietä, jolloin Köykkyri jää oikealle kädelle ja kierretään osittain Köykkyrin taakse. Polun lähtöpiste parkkipaikan perimmäisessä nurkassa.

Reittiselostus

Reittimerkintä: Vihreä krokotiilin tassu

Kierosuunta: Myötäpäivään

Kartta: Lasten luontopolku merkattu päivitettyyn (julkaistaan lokakuussa 2023) Köykkyrin retkireististön karttaan (isa-symbolilla) sekä Lasten luontopolun opaskarttaan.

Lasten luontopolku kiertää Köykkyrissä 2 kilometrin mittaisen lenkin. Reittimerkinnät ovat puissa vihreinä krokotiilin tassuina, joissa on valkea reunus. Risteyskohdissa puinen nuoli, jossa samanlainen tassu kuin puissa. Reitti kivituhkapintainen ja tasainen, vähintään 1,2 m leveä. Korkeuserot reitillä on pieniä, suurimmillaan pituuskaltevuus 7,5 %. Reitin alussa loiva nousu, reitin puolen välin jälkeen puurakenteinen kostean alueen ylitys, jonka jälkeen loiva nousu 7,3 %.

Reitillä n 800 m jälkeen opaste parkkipaikalle ja wc:hen. Nuotiopaikka on 1,5 km kohdalla reitin varrella. Nuotiopaikalla puiset pyöröpenkit ja 1,5 m kokoinen aukko, josta pääsee

pyörätuolilla aivan nuotion viereen. Nuotiopaikalta opaste parkkipaikalle ja wc:hen. n. 100 m ennen reitin loppua pöytä-penkkiryhmä, jonka ääreen pääsee mm. pyörätuolilla.

Matkan varrella satutauluja, joihin tulossa tekstillä ja pistekirjoituksella ohjeistus ääneen luettuun tarinaan (qr-koodilla linkki sivulle). Matkalla myös info- / tehtävätauluja, joihin tulossa samanlainen qr-koodiohjeistus, kuin satutauluissa. Tauluja pääsee lukemaan läheltä.

Retkeilyrakenteet

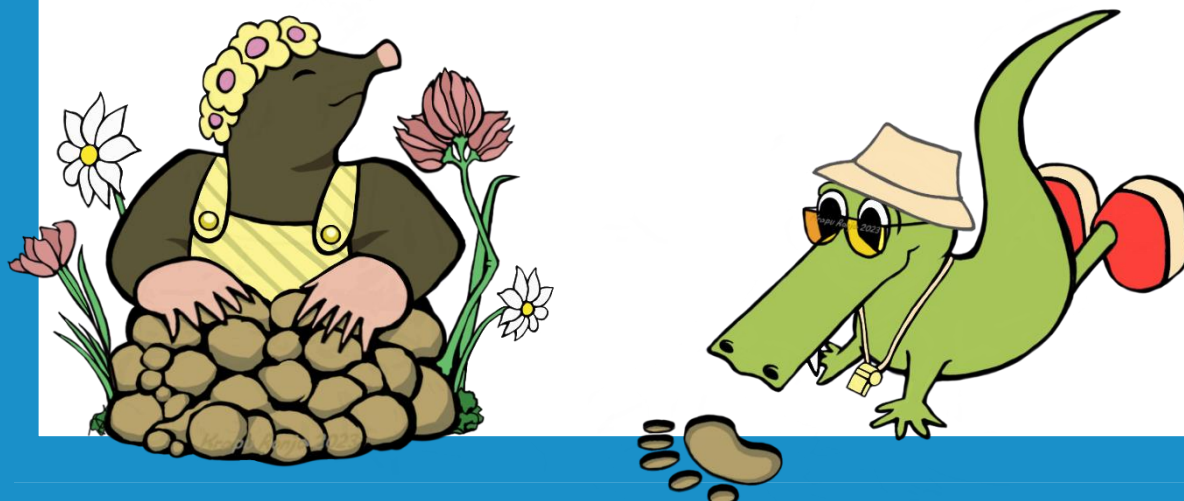
- Reitti vähintään 1,2 m leveä kivituhkapintainen polku. Pääosin tasainen, osassa kohdissa reunoilta kaltevat. Korjataan talven jälkeen. Matkan varrella yksi puurakenteinen kostean alueen ylitys, joka on 135 cm leveä ja rajattu reunoilta puureunalla.
- Pysäköintialueella esteetön wc (avoinna klo 8–20)
- Reitin varrella on n. 0,5 km välein istumapaikkoja ja n. 100 m ennen reitin loppua pöytä-penkkiryhmä. Pöydän päätyihin pääsee pyörätuolilla.
- 1,5 km kohdalla nuotiopaikka, jonne parkkipaikalta matkaa 400 m.

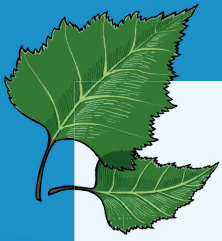
Huomioitavaa

Reitti sivuaa maastopyöräreittiä kahdessa kohdin yhteensä noin 350 metrin verran, joten reitillä voi kohdata maastopyöräilijöitä. Reitti sivuaa myös n. 185 m yleistä virkistysreittiä.

Koirien taluttaminen kytkettynä on reiteillä sallittua.

Reitillä rakennettuja toiminta- ja nähtävyydspisteitä kuten maahisten majoja, soittimia ja puurakenteinen kahden istuttava keinu. Reitillä heijastinnastoja puissa, joita seuraamalla polun voi kiertää pimeään aikaan.



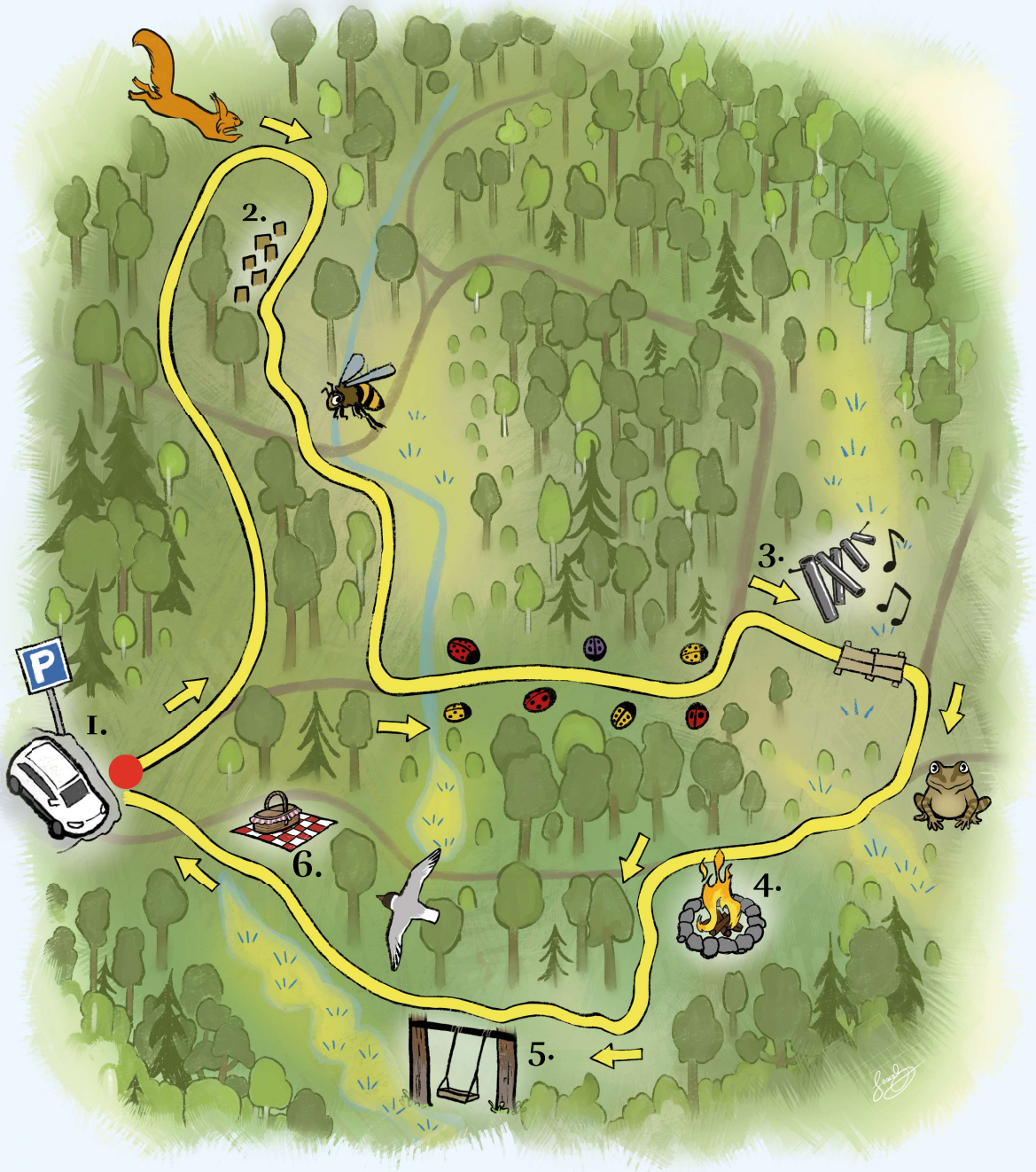




KEMPELE

Lasten luontopolku

1. Parkkipaikka & WC
2. Tasapainoilupiste
3. Soitinpiste

4. Nuotiopaikka
5. Metsäkeinu
6. Eväspiste & Palautelaatikko



-  Olet tässä
-  Kulkusuunta

Luontopolun pituus on 2 km
Ei talvikunnossapitoa

