



KEMPELE



2018

Kempele-sopimus



Kempeleen kunta | Asemantie 1 | PL 12, 90441 Kempele  
puh. (08) 5587 2200 | [www.kempele.fi](http://www.kempele.fi)



## Visio

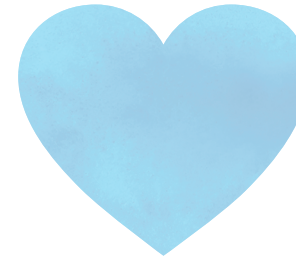
### Rohkea edelläkävijä - turvallinen kasvukunta

Meidän Kempele on valio kunta. Nojaamme taloudelliseen ja toiminnalliseen itsenäisyyteen. Annamme asukkailemme turvallisen ympäristön elää ja toteuttaa unelmiaan, sekä yrityksillemme otollisen maaperän kasvaa ja kehittyä.

Me toimimme rohkeasti, luomme uutta ja osallistamme asukkaitamme. Toimintaamme kannattelevat keskinäinen luottamus, kyky yhteistyöhön ja usko tulevaisuuteen.

Hyvä kasvaa Kempeleessä!

## Arvot, jotka ohjaavat toimintaamme

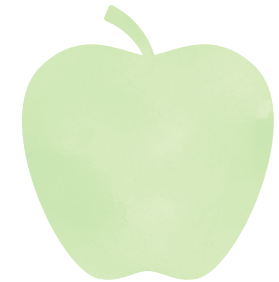


### Turvallisuus

- Toimintamme vahvistaa psyykkistä, fyysistä, henkistä ja sosiaalista turvallisuutta
- Toimintaamme ohjaavat yhteiset pelisäännöt ja selkeät toimintamallit
- Päätöksenteko on avointa ja johdonmukaista
- Kempeleessä on turvallista kasvaa, elää ja yrittää

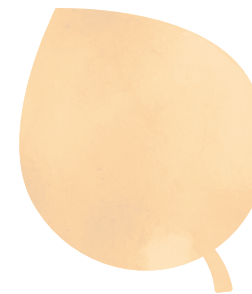
### Rohkeus

- Olemme luovia ja kokeilemme uusia toimintamalleja
- Kannustamme uudistumaan ja kouluttautumaan
- Hyödynnämme uusinta teknologiaa
- Olemme aktiivisesti mukana verkostoissa ja osallistamme sidosryhmiä
- Viestimme toiminnastamme monipuolisesti



### Vastuullisuus

- Kannamme vastuumme ja kannustamme jokaista vastuun ottamiseen
- Toimimme kestävän kehityksen mukaisesti turvaten nykyisille ja tuleville kempeleläisille hyvät elämisen mahdollisuudet
- Otamme ympäristön, ihmiset ja talouden tasavertaisesti huomioon päätöksenteossa ja kunnan toiminnassa





- Suomen vetovoimaisin kunta
- Yrityskanta vahvistuu ja matkailun merkitys kasvaa
- Tonttitarjonta on monipuolista ja riittävää
- Maankäytön, rakentamisen ja liikenteen ratkaisut tukevat ekologisia valintoja

## Päämäärä 1: Kestävästi kasvava

Mitattava tavoite	Mittari
<b>Kempele on Suomen vetovoimaisin kunta</b> Kempele kasvaa vuosittain keskimäärin 1,7% (n. 300 asukasta) Väestötavoite vuonna 2025 20 000 as.	Muuttotase, hlöä Väestönmuutos, % ja henkeä
<b>Yrityskanta vahvistuu ja matkailun merkitys kasvaa</b> Toimipaikat lisääntyvät Yrityksiä perustetaan enemmän kuin lakkautetaan Yritystontteja luovutetaan vähintään 15 kpl/v Yhteisöverotulot kasvavat Vapaa-ajan yöpymiset Kempeleessä lisääntyvät ja majoitusliikkeiden käyttöasteet nousevat	Toimipaikkojen määrä, kpl Uudet perustetut yritykset, kpl Luovutetut yritystontit, kpl Yhteisöverotulojen kehitys Vapaa-ajan matkailun yöpymiset, kpl Majoituskapasiteetin käyttöaste %
<b>Tonttitarjonta on monipuolista ja riittävää</b> Kunnalla on jatkuvasti tarjolla erilaisia tontteja yrittäjien tarpeisiin Kaavoitettua pientalotonttivarantoa on 2 vuoden tarpeisiin	Yritystontit, kpl Pientalotonttivaranto, kpl
<b>Maankäytön, rakentamisen ja liikenteen ratkaisut tukevat ekologisia valintoja</b> Strategisesti tärkeiden alueiden maanhankintaa tehdään vähintään 20 ha/vuosi Vuosittain luovutetaan vähintään 40 ok-tonttia, 3-5 rivitalotonttia ja 1 kerrostalotontti Kuntarakenne tiivistyy: >80 % asuntojen uustuotannosta sijoittuu joukkoliikennevyöhykkeelle	Kunnan maanhankinta, ha/vuosi Luovutetut asuntotontit eriteltynä, kpl Joukkoliikennevyöhykkeelle sijoituvien uusien asuntojen %-osuus käyttöön otetuista uusista asunnoista Bussi- ja palveluliikenteen käyttäjämäärät/kk Junaliikenteen matkustajamäärät/vuosi
Joukkoliikennettä kehitetään ja matkustajamäärät kasvavat	



- Hyvinvointi- ja terveyserot kaventuvat
- Kuntalaisten ja kolmannen sektorin osallisuus vahvistuu
- Ympäristö aktivoi ja on turvallinen
- Digitaalisia ratkaisuja ja sähköisiä palveluja hyödynnetään



## Päämäärä 2: Hyvinvoiva ja aktivoiva

Mitattava tavoite	Mittari
<b>Hyvinvointi- ja terveyserot kaventuvat</b>	
Hyvinvointia edistävien palveluiden laatu turvataan ja palveluja kehitetään	Hyvinvointikertomuksen mittarit
Työttömien määrä vähenee	Työttömyys%/Työlliset %
Sairastavuusindeksi alenee	Sairastavuusindeksi
<b>Kuntalaisten ja kolmannen sektorin osallisuus vahvistuu</b>	
Palvelujen käyttäjiä sekä yhteisöjä kuullaan ja palautetta hyödynnetään palvelujen kehittämisessä	Uudet toimenpiteet
Kempele Akatemia kehittää toimintaa ja yhteistyötä sekä järjestää tapahtumia aktiivisesti	Palveluiden käyttö/kävijämäärät Tapahtumat/kävijämäärät
<b>Ympäristö aktivoi ja on turvallinen</b>	
Kempeleessä on turvallista liikkua: kävely ja pyöräily on helppoa, nopeaa ja turvallista	Kävelijöiden ja pyöräilijöiden määrät
Uusille kaava-alueille toteutetaan suunnitellut viheralueet ja vanhoja alueita uudistetaan	Panostukset (€) viherrakentamiseen, kävely- ja pyöräteihin sekä liikenneturvallisuuteen
Matalan kynnyksen liikunnan mahdollisuuksia parannetaan	Panostukset (€)
<b>Digitaalisia ratkaisuja ja sähköisiä palveluja hyödynnetään</b>	Kunnan digitalisaatioaste ja käyttöaste



- Kasvu- ja oppimisympäristöt kehittyvät
- Hyvän kasvun ohjelma toteutuu
- Yhteistyöverkostot laajenevat
- Elinikäiset oppimismahdollisuudet vahvistuvat

## Päämäärä 3: Kasvua ja oppimista tukeva

Mitattava tavoite	Mittari
<b>Kasvu- ja oppimisympäristöt kehittyvät</b>	
Sähköisiä oppimisympäristöjä kehitetään ja otetaan käyttöön	Sähköiset järjestelmät Tieto- ja viestintäteknologialaitteet/oppilas/lapsiryhmä
Fyysiset tilat kehittyvät	Oppimisympäristöihin kohdistuvat muutostoinvestoinnit/v
<b>Hyvän kasvun ohjelma toteutuu</b>	
Lasten ja nuorten osallisuutta lisätään	Lasten ja oppilaiden kokemus osallisuudesta keskiarvo/vastanneet
Lasten ja nuorten yksilöllisyyttä ja vahvuuksia tuetaan	Oppilaiden ja huoltajien kokemus yksilöllisyyden ja vahvuuksien tukemisesta keskiarvo/vastanneet
Lasten ja nuorten hyvinvoinnin edistymistä tuetaan	Oppilaiden kokemus omasta hyvinvoinnista keskiarvo/vastanneet
Kodin ja koulun yhteistyötä kehitetään	Huoltajien kokemus yhteistyöstä keskiarvo/vastanneet
Lasten ja nuorten palveluja kootaan alueellisesti	Aluekampusten toteutuminen
<b>Yhteistyöverkostot laajenevat</b>	
Toisen asteen ja korkeakoulu yhteistyö vahvistuu Kolmannen sektorin yhteistyö lisääntyy Työelämäyhteistyö laajenee Koulujen kansainvälisyyskasvatus on aktiivista	Uudet ja toteutuneet yhteistyömuodot
<b>Elinikäiset oppimismahdollisuudet vahvistuvat</b>	
Kempele-opiston kurssitarjonta kasvaa ja monipuolistuu Kirjastopalveluiden aktiivinen käyttö	Kempele -opiston tuntimäärät, uudet kurssit, oppilasmäärä Lainamäärät/asukas Lukudiplomin suorittaneiden määrä
Etälukion mahdollisuuksien hyödyntäminen	Etälukion opiskelijamäärä



- **Talous on tasapainossa ja henkilöstö voi hyvin**
- **Palvelurakenteet ja -tuotantotavat kehittyvät**
- **Viestintä on aktiivista ja vuorovaikutteista**
- **Konsernin omistajaohjaus on suunnitelmallista**

## Päämäärä 4: Vakaa ja palveleva

Mittattava tavoite	Mittari
<b>Talous on tasapainossa ja henkilöstö voi hyvin</b>	
Tilikauden tulokset ovat positiivisia	Tilikauden tulos
Kunnan velkaantuminen pysyy alle valtakunnan keskiarvon	Lainamäärä €/asukas ja vertailu koko maan keskiarvoon
Henkilöstön työhyvinvointi paranee	Työhyvinvointikyselyn tulokset (joka toinen vuosi)
Sairauspoissaolot vähenevät	Sairauspoissaolopäivät/hlö
Henkilöstö koulutautuu aktiivisesti	Koulutuspäivät/hlö
<b>Palvelurakenteet ja -tuotantotavat kehittyvät</b>	
Kuntaorganisaatiota suoraviivaistetaan	Uudet toimenpiteet
Toimielintyöskentelyä kehitetään	Toimielinten itsearviointien tulokset
Palvelutuotannon prosesseja kehitetään	Prosessikuvaukset
<b>Viestintä on aktiivista ja vuorovaikutteista</b>	
Jokainen pääprosessi viestii toiminnastaan vähintään kerran viikossa	Julkaisujen määrä eri kanavissa, kuntalaisaloitteiden määrä
	Some -julkaisujen määrä pääprosesseittain
	FB -tykkääjien määrät
	Viestintäkanavien käyttö
Erilaisia viestintäkanavia hyödynnetään monipuolisesti	
<b>Konsernin omistajaohjaus on suunnitelmallista</b>	
Kuntakonsernin omistajaohjaus on aktiivista ja vuorovaikutteista	Omistajaohjaustapaamiset, lkm
Kunnan omistuksessa olevien yhtiöiden toiminta on liiketaloudellisesti kannattavaa	Yhtiöiden taloudellinen tulos, €

## Toimintatapamme

**Edistämme toiminnallamme keskinäistä yhteistyötä ja kuntien välistä vuorovaikutusta. Olemme aktiivisia toimijoita sekä valtakunnallisissa että alueellisissa yhteistyöelimissä ja huomioimme vaikuttaessamme kunnan edun.**

Sitoudumme seuraaviin yhteistyötä tukeviin tavoitteisiin:

- kunnioitamme ja arvostamme toisiamme
- sitoudumme yhdessä tehtyihin päätöksiin
- toimimme hyvien käytösten mukaisesti
- vaalimme yhdessä tekemisen meininkiä ja positiivista ilmapiiriä

## Seuranta

- Kempele-sopimukseen on sisällytetty tavoitteet ja niille mittarit. Vuosittain talousarviossa määritellään mittareille talousarviovuoden tavoitetasot.
- Kempele-sopimuksen arviointia tehdään vuosittain talousarvion, tilinpäätöksen ja osavuositarkastusten yhteydessä. Kempele –sopimusta tarkistetaan tarvittaessa myös valtuustokauden aikana.



# Kempele-sopimus lyhyesti

Visio

## ROHKEA EDELLÄKÄVIJÄ - TURVALLINEN KASVUKUNTA

Arvot

TURVALLISUUS · ROHKEUS · VASTUULLISUUS

### Päämäärät



KESTÄVÄSTI  
KASVAVA



HYVINVOIVA JA  
AKTIVOIVA



KASVUA JA  
OPPIMISTA  
TUKEVA



VAKAA JA  
PALVELEVA

### Tavoitteet

- Suomen vetovoimaisin kunta
- Yrityskanta vahvistuu ja matkailun merkitys kasvaa
- Tonttitarjonta on monipuolista ja riittävää
- Maankäytön, rakentamisen ja liikenteen ratkaisut tukevat ekologisia valintoja
- Hyvinvointi- ja terveyserot kaventuvat
- Kuntalaisten ja kolmannen sektorin osallisuus vahvistuu
- Ympäristö aktivoi ja on turvallinen
- Digitaalisia ratkaisuja ja sähköisiä palveluja hyödynnetään
- Kasvu- ja oppimisympäristöt kehittyvät
- Hyvän kasvun ohjelma toteutuu
- Yhteistyöverkostot laajenevat
- Elinikäiset oppimismahdollisuudet vahvistuvat
- Talous on tasapainossa ja henkilöstö voi hyvin
- Palvelurakenteet ja -tuotantotavat kehittyvät
- Viestintä on aktiivista ja vuorovaikutteista
- Konsernin omistajaohjaus on suunnitelmallista