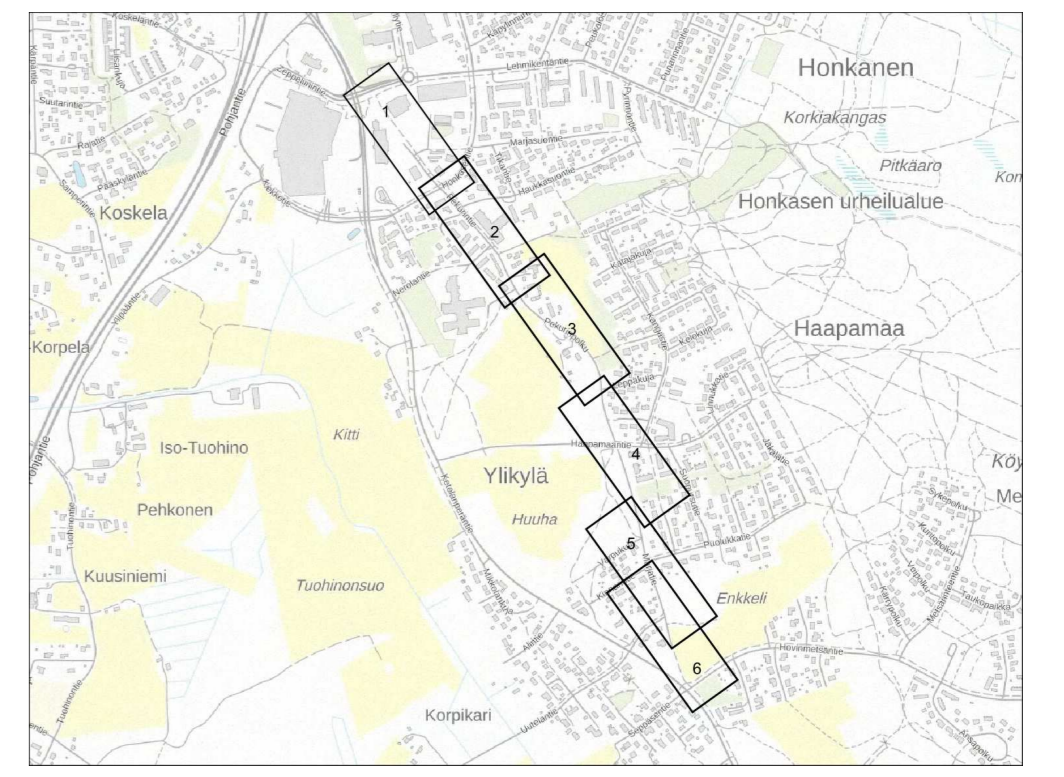


| PINNAT | |
|------------|---|
| [Symbol] | Asfaltti AB16, musta |
| [Symbol] | Asfaltti AB16, punainen |
| [Symbol] | Asfaltti AB11, musta |
| [Symbol] | Noppakiveys, graniitti (90x90x90mm), harmaa |
| KAIVOT | |
| [Symbol] | Uusi hulevesikaivo |
| [Symbol] | Nykyinen säilyvä hulevesikaivo |
| NURMETUS | |
| [Symbol] | Nurmikko A3, kasvualusta 150 mm |
| REUNAKIVET | |
| [Symbol] | Graniittinen reunakivi 220x300, etu- ja takareunan korkeus 12 cm |
| [Symbol] | Graniittinen reunakivi 220x300, luiskattu etureunan korkeus 0 cm ja takareunan korkeus 4 cm |
| [Symbol] | Graniittinen reunakivi 220x300, luiskattu etureunan korkeus 0 cm ja takareunan korkeus 0 cm |

| | |
|----------|----------------------|
| (40.00) | Nykyinen korkeus |
| 40.00 | Uusi pinnan korkeus |
| [Symbol] | Uusi hulevesiviemäri |
| [Symbol] | Painanne |
| [Symbol] | Pollari |
| [Symbol] | Uusi valaisinyliväs |



| | | | |
|---|-----------------------------|---|----------|
| Koordinaattijärjestelmä ETRS-GK26 | Korkeusjärjestelmä N2000 | MITTAKAAVA 1:500 | |
| KOHTIEN NIMI JA OSOITE KEMPELEEN KUNTA YLIKYLÄN LAATUKÄYTVÄ KATUSUUNNITELMA | | PIIRUSTUKSEN SISÄLTÖ Suunnitelmapaketti | |
| SUUNN. V. Pietarila | | TIEDOSTO | |
| TARK. K. Verronen | | SUUNN. ALA | TYÖ N:O |
| HYV. | | PIIR. N:O | MUUTOS |
| 15.1.2021 | | YT | 20602727 |
| Sweco Ympäristö Oy Rautatiekatu 33, 90100 OULU • 0207 393 000 | | R2-6 | |