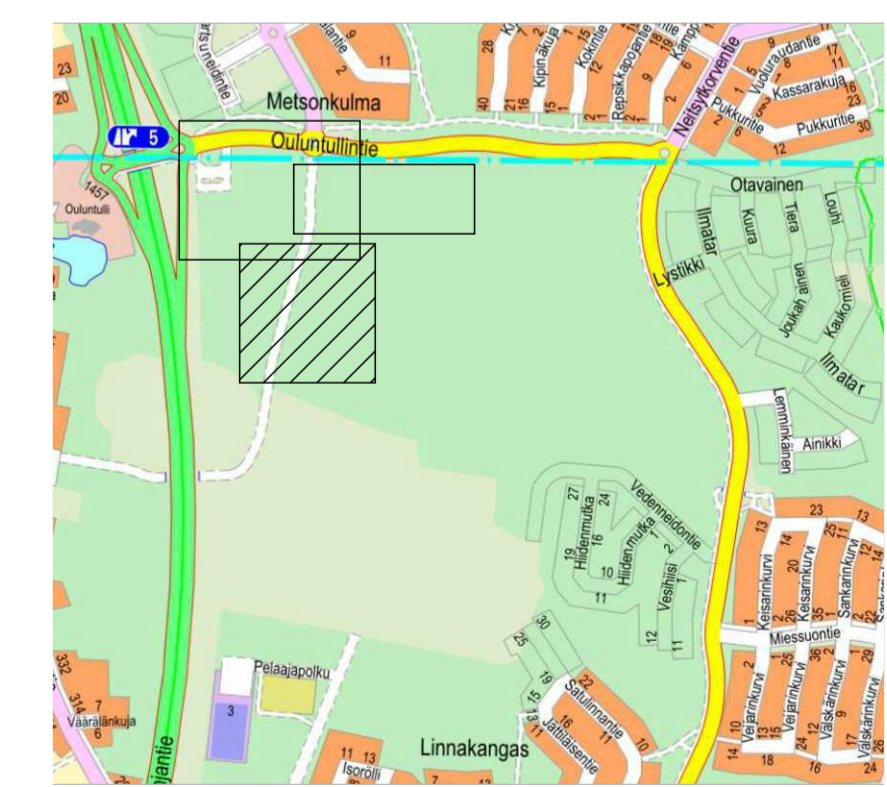


- Selitteet**
- Ajorata AB16
 - Jalkakäytävä ja pyörätie AB11
 - Betonikiveys, harmaa 140x280x80, tiillidonta
 - Noppakiveys
 - Kuntta: suopursu, puolukka, kanerva
 - Istutettava havupuu, mänty
 - Istutettava lehtipuu, rauduskoivu
 - Maakivi
 - Katuvalaisin, uusi
 - Hulevesiviemäri
 - Hulevesikaivo, tarkastuskaivo
 - Näkemäalue
- Säilytettävä metsä**
- Säilytettävä metsä



| Merkki | Muutos | Pvm | Suunn. | Tark. |
|--|--|--------------------------|-----------|----------|
| Koordinaattijärjestelmä ETRS-GK26 | | Korkeusjärjestelmä N2000 | | |
| Teema | | Kaupunginosa | | |
| Hanke | Zenittin alue, Asemakaavan muutos ja laajennus Katuja, liikenteen ja ympäristön katusuunnitelma | HYVÄKSYNYT KAUP. INS. | | § |
| Kohde | Kadut x,x,x. | TEKNINEN LTK | | § |
| Asiasisältö | Katusuunnitelmapiirustus | Mittakaava | | § |
| | | 1:500 | | |
| WSP Finland Oy | | | | |
| Kiviharjanteenkatu 1 D 90220 Oulu puh. 0207 864 11 fax. 0207 864 800 | | | | |
| Suunnittelija | Marko Jylhälehto | Tark. | | |
| Hyväksyjä | V.-P. Lappalainen | Hyv. | | |
| Piir.nro | KS-4 | Pvm | 28.2.2022 | Piir.nro |