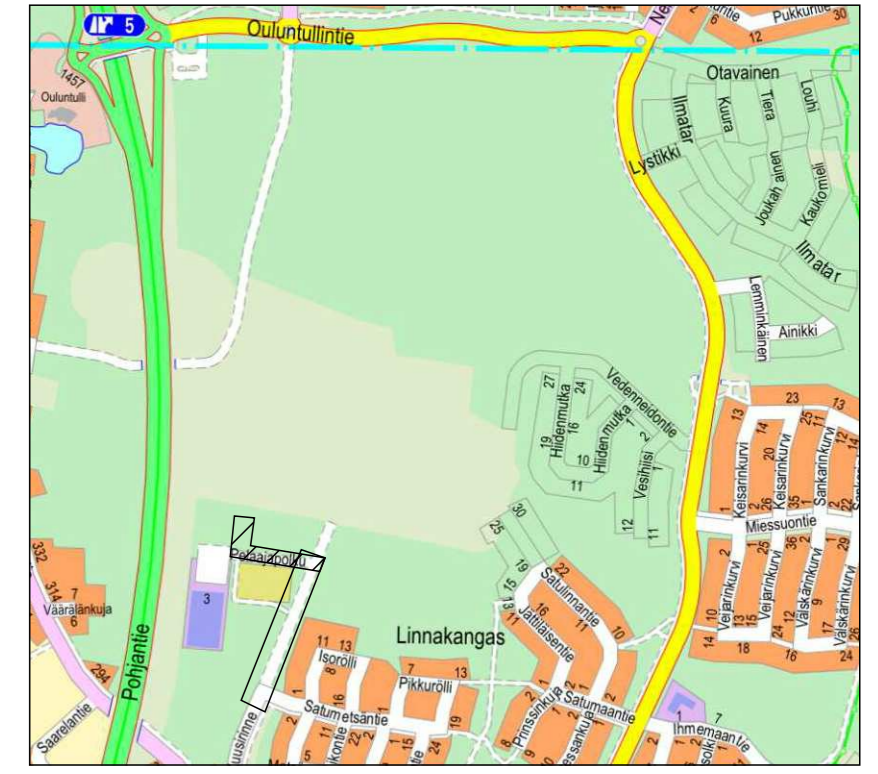


- Selitteet
- Ajorata AB16
  - Jalkakäytävä ja pyörätie AB11
  - Nurmi
  - Säilyvän kasvillisuuden raja
  - Reunatuki ja kiveys
  - Istutettava havupuu, mänty
  - Istutettava lehtipuu, rauduskoivu
  - Katuvalaisin, uusi
  - Hulevesiviemäri
  - Hulevesikaivo, tarkastuskaivo
  - Nykyinen hulevesiviemäri ja kaivo
  - Näkemäalue



| Merkki   | Muutos | Pvm           | Suunn. | Tark.                    |
|--|--------|---------------|--------|--------------------------|
| Koordinaattijärjestelmä ETRS-GK26 Korkeusjärjestelmä N2000   |        |               |        |                          |
| Teema  |        | Kaupunginosa  |        |                          |
| Hanke<br>Zeniitin alue, Asemakaavan muutos ja laajennus<br>Katu- ja liikenteen ja ympäristön rakennussuunnitelma |        |               |        | HYVÄKSYNYT<br>KAUP. INS. |
| Kohde<br>Zeniitin urheilualue<br>K7 Pelaajapolku   |        |               |        | TEKNINEN LTK             |
| Asiasisältö<br>Katusuunnitelmapiiustus   |        |               |        | Mittakaava<br>1:500      |
| WSP Finland Oy<br><small>Kiviharjunenkatu 1 D 90220 Oulu puh. 0207 864 11 fax. 0207 864 800</small>              |        |               |        |                          |
| Suunnittelija Marko Jylhälehto   |        | Tark.         |        |                          |
| Hyväksyjä V-P Lappalainen  |        | Hyv.          |        |                          |
| Piir.nro KS-3  |        | Pvm 17.6.2022 |        | Piir.nro                 |