

Ilmoitus asemakaavan ehdotusvaiheesta:

ASIANUMERO 852/10.02.03/2019

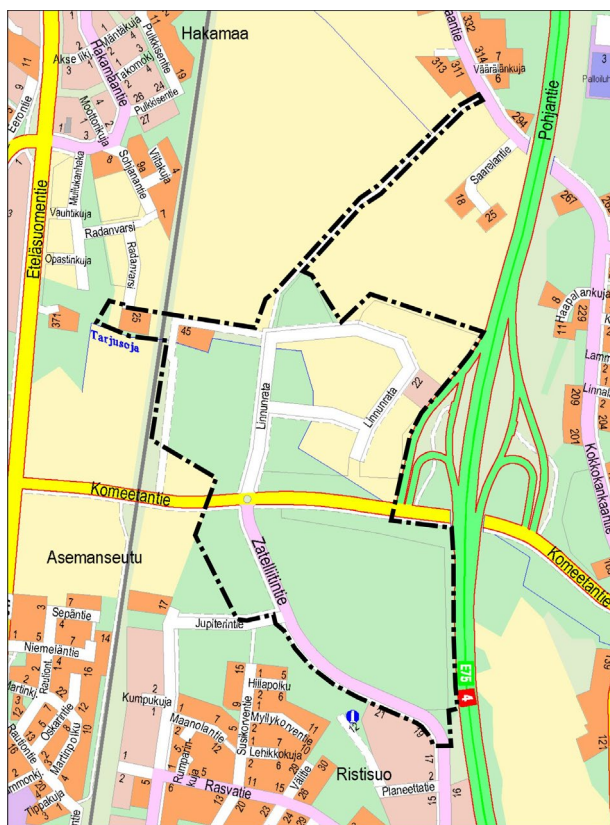
Kempeleen asemakaavan muutos ja laajennus, Zatelliitin yritysalue, ehdotusvaiheen kuuleminen

Maankäyttö- ja rakennuslain 65 §:n mukaisesti ilmoitetaan, että asemakaavan muutos ja laajennus asetetaan nähtäville ehdotusvaiheen kuulemista varten.

Asemakaavahanke sijoittuu Zatelliitin eritasoliittymän kohdalla moottoritien ja rautatien väliselle alueelle. Asemakaavaprosessissa tutkitaan Zatelliitin laajan kauppatontin käyttöä, Komeetantien pohjoispuoleisen työpaikka-alueen laajentamista länteen sekä Zatelliitintien länsipuolen maankäyttöä kunnan omistamilla mailla.

Kaavahanke sijoittuu Keskusta/Ristisuo (101/003) sekä pieneltä osin Keskusta/Asemanseutu (101/002) ja Väärälänperä/Väärälänperä (210/024) tilasto- ja pienalueille. Asemakaavan muutos koskee Asemanseudun korttelia 2207, Ristisuon kortteleita 3050-3055 ja niihin liittyviä katu-, viher-, maatalous- ja rautatiealueita. Asemakaavan laajennus sijoittuu tilojen RN:o 14:374, 14:496, 14:596, 33:107, 33:112 ja 256:44 alueille.

Kaavahanketta koskeva ehdotusvaiheen aineisto on nähtävillä 4.11. – 4.12.2020 kunnan nettisivuilla www.kempele.fi/ajankohtaista/viralliset kuulutukset, Kempeleen pääkirjastolla (os. Zeppeliinintie 1) ja kunnan toimitiloissa (os. Vihikari 10) toimitilojen aukioloaikoina.



Kaava-asiakirjoja koskevat muistutukset ja viranomaislausunnot tulee toimittaa kuulemisaikana kirjallisesti osoitteella:

Kempeleen kunta, Tekniset palvelut / Kaavoitus, PL 12, 90441 Kempele tai sähköpostitse osoitteeseen [kirjaamo\(at\)kempele.fi](mailto:kirjaamo@kempele.fi)

Lisätietoja:

kaavoittaja Kaija Muraja
p. 050 316 3769 tai sähköpostitse [etunimi.sukunimi\(at\)kempele.fi](mailto:etunimi.sukunimi@kempele.fi) tai [kaavoitus\(at\)kempele.fi](mailto:kaavoitus@kempele.fi).
Asioiminen ensisijaisesti puhelimitse tai sähköpostilla, tapaamisista tulee sopia etukäteen.

26.10.2020
Kempeleen kunnanhallitus