



KEMPELE

KEMPELEEN TUOHINONOJAN VARREN LUONTO-SELVITYS



2.7.2014
Outi Tuomivaara, hortonomi ylempi AMK
Kempeleen kunta

JOHDANTO

Kempeleen Riihivainiolle on käynnistynyt asemakaavan laajennus, jonka pohjaksi on tehty tämä luontoselvitys. Luontoselvitystä varten tehtiin maastokäyntejä alkukesällä 2014. Selvityksellä pyritään tuomaan esiin ne alueen ominaispiirteet ja luontoarvot, jotka tulee ottaa huomioon kaavaa laadittaessa.

Selvitysalue on laajuudeltaan noin 30 ha ja se rajoittuu pohjoisessa Riihivainion vanhaan asemakaava-alueeseen, lännessä rautatiehen, etelässä Merisaran alueeseen ja idässä Kuokkamaantiehen. Selvitys tarkastelee Tuohinonojan varren suojavyöhykettä. Olemassa olevaa asuin- ja liikerakentamista on Kuokkamaantien varressa (kuvio 6) ja Tuohinonojan eteläpuolella on pieni varastointialue (kuvio 7).

Selvitys on laadittu käyttämällä hyväksi nykytilanteen kartta- ja ilmakuvaineistoa, aikaisempia selvityksiä ja paikallistietoa. Alueen nykytila on arvioitu maastotarkastelujen perusteella.

Luontoselvityksen teossa ovat olleet mukana kaavasunnittelija Kaija Muraja ja kunnanpuutarhuri Outi Tuomivaara Kempeleen kunnasta.

1. TUTKIMUSAINEISTO JA MENETELMÄT

Tämä selvitys perustuu kartta-aineistoon ja maastokäynteihin, jossa alue käytiin läpi pienipiirteisesti. Havainnot kirjattiin maastossa kartalle paikkakohtaisesti ja kohteista otettiin valokuvia. Maastokäyntejä tehtiin alueelle yksi kerta.

2. KASVILLISUUS JA KULUTUSKESTÄVYYS

2.1 Kasvillisuus

Selvitysalue on pääosin viljeltyä peltoa (kuvio 1). Tuohinonojan varressa on suojapuustoa (kuvio 2) ja radan läheisyydessä ojan pohjoispuolella sekä Muonamiehentien eteläpuolella on metsittyvää peltoa (kuvio 3). Tuohinonojan itäpäässä on pienet metsäalueet (kuviot 4 ja 5).





Viljeltyä peltoa Tuohinonojan varresta pohjoiseen (kuvio 1).



Viljeltyä peltoa Tuohinonojan varresta etelään (kuvio 1).



Metsittyvää peltoa Tuohinonojan pohjoispuolella (kuvio 3).



Tuohinonjojan itäosan metsäalue (kuvio 4).

Tuohinonjojan eteläpuolella alueen itäosassa on lehtomaista kangasta, joka viittaa tuoreeseen lehtoon. Alue rajoittuu Tuohinonjojaan. Puulajeina esiintyy rauduskoivua, pihlajaa, tervaleppää, kiiltopajua ja muutamia kuusia. Kenttäkerroksessa oravanmarja, metsätähti, metsäkorte, kielo, sudenmarja, kevätpiippo ja vallitsevana sammalena kynsisammal. Tuohinonjojan pohjoispuolella (kuvio 5) kenttäkerroksessa vallitsevina lajeina metsälauha, punaherukka, vadelma, mesiangervo ja maitohorsma.

2.2 Kulutuskestävyys

Kasvillisuuden kulutuskestävyyteen vaikuttavat maalaji, maaperän topografia ja kosteus sekä kasvillisuustyyppi ja kasvilajisto. Myös tuulisuus, kasvillisuuden ikä ja valoisuus vaikuttavat kasvillisuuden kulutuskestävyyteen. Mikään kasvupaikkatyyppi ei kuitenkaan kestä jatkuvaa kulutusta muuttumatta.

Metsäkasvillisuuden kenttälajit ovat huonommin kulutusta kestäviä kuin pohjakerroksen lajit. Kulutuksen takia metsissä olevat polut levenevät ja kasvupaikan oma lajisto voi vähitellen hävitä ja korvautua paremmin kulutusta kestäville heinälajeilla.

Alueen kulutuskestävyys on hyvä ja varsinkin olemassa olevalle tiestölle voidaan ohjata kulkua. Tuohinonjojan reuna on helposti syöpyvää silttistä maata. Paikoitellen rantatörmä on syöpynyt paljon, mutta siellä missä kasvillisuus sitoo törmää, ranta on paremmin säilynyt ja kestää veden aiheuttamaa eroosiota.



Tuohinonojan sortunutta rantatörmää.

3. ELÄIMISTÖ

Suunnittelualueelle ei tehty selvityksiä eläimistä.

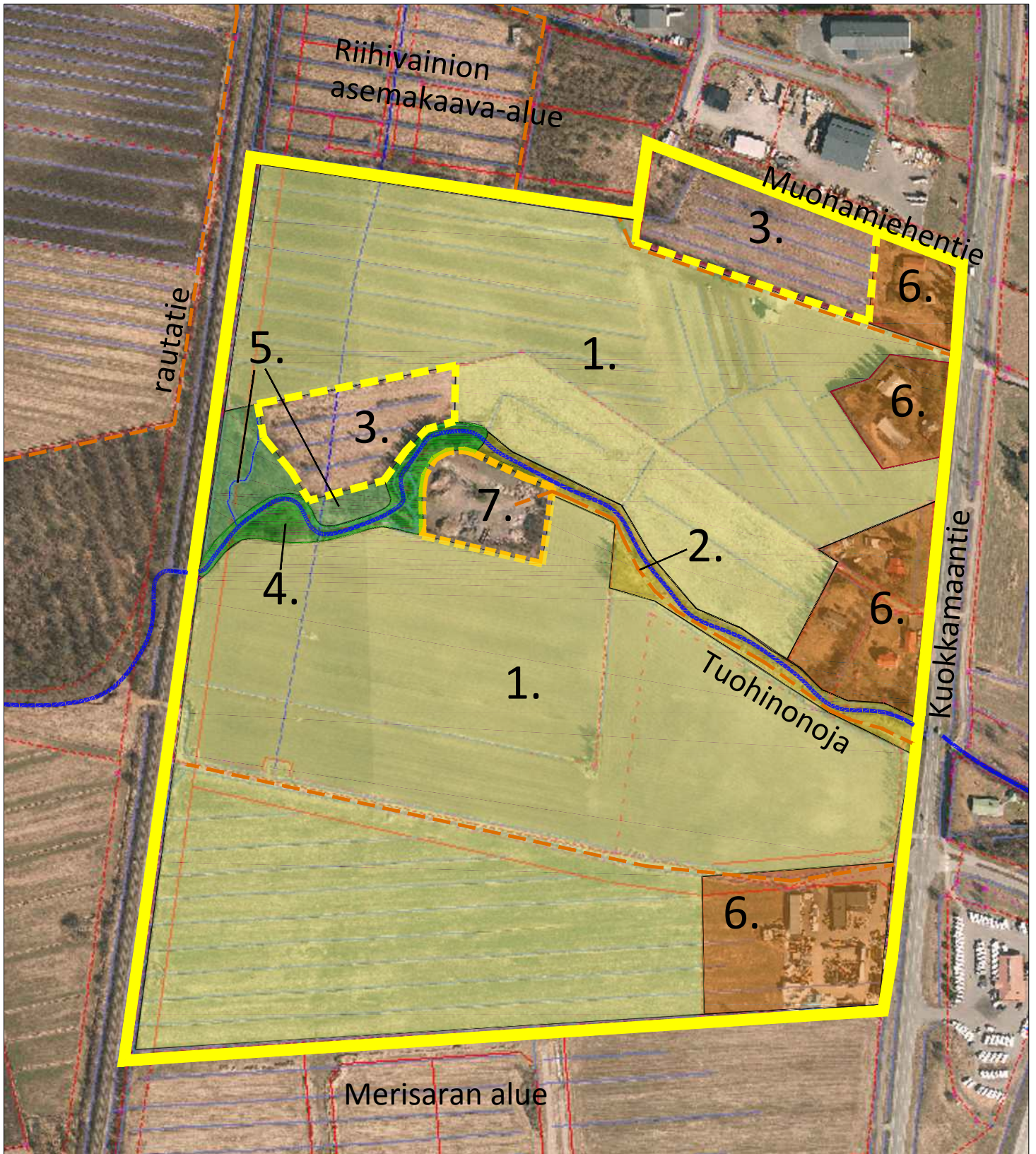
4. SUOSITUKSIA MAANKÄYTÖLLE

Suunnitteilla oleva maankäyttö ei aiheuta haittaa alueen maisemalle, eikä luonnolle, kun Tuohinonojan varteen jätetään riittävä suojavyöhyke ja kulkua ohjataan olemassa oleville tien pohjille. Varastointialue tulisi poistaa käytöstä ja istuttaa siihen puustoa.

5. YHTEYSTIEDOT JA LISÄTIETOJA

Kunnanpuutarhuri Outi Tuomivaara, puhelin: 044 4972512
Sähköposti: outi.tuomivaara(at)kempele.fi





Kuvio 1



Kuvio 4



Kuvio 7



Kuvio 2



Kuvio 5



Analyysialue



Kuvio 3



Kuvio 6



Oleva peltotie