

METSÄRINNE



ASEMAKAAVAMERKINNÄT JA -MÄÄRÄYKSET

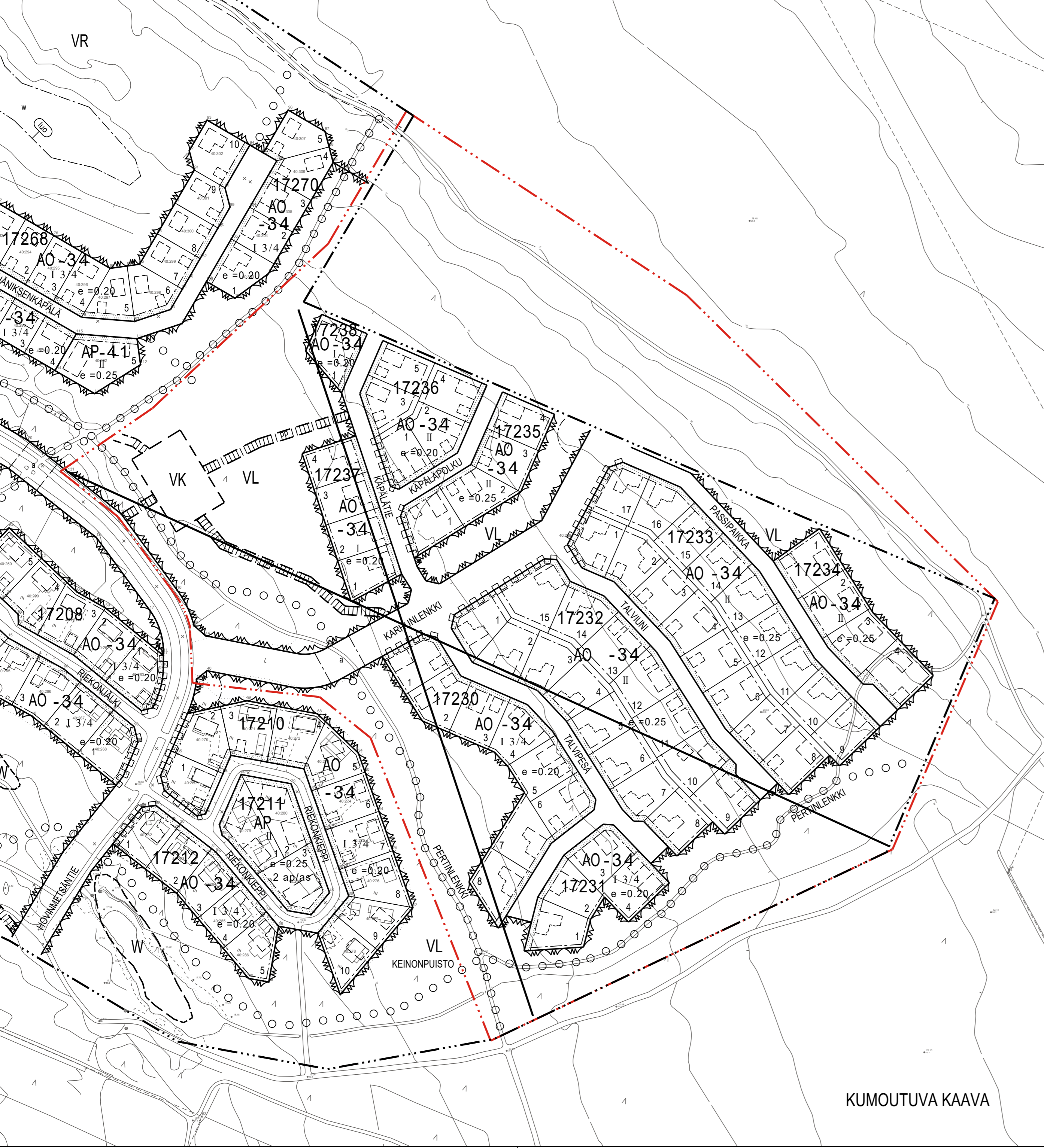
- AP** Asuinpientalojen korttelialue.
- AO** Erillispientalojen korttelialue.
- VL** Lähivirkistysalue.
- VR** Ohjeellinen leikkipuisto.
- VK** Retkeily- ja uikoualue.
- 3 m** 3 m kaava-alueen rajan ulkopuolella oleva viiva.
- Korttelin, korttelinosan ja alueen raja.
- - -** Ohjeellinen korttelin, korttelinosan ja alueen raja.
- - - -** Osa-alueen raja.
- - - - -** Ohjeellinen osa-alueen raja.
- · — · —** Ohjeellinen tontin/rakennuspaikan raja.
- MET** Kaupungin- tai kunnanosan nimi.
- 17239** Korttelin numero.
- 2** Ohjeellisen tontin/rakennuspaikan numero.
- KARHUNLE** Kadun, tien, katuaukion, torin, puiston tai muun yleisen alueen nimi.
- t 40** Merkintä osoittaa, kuinka monta kerrosalaneliometriä voidaan käyttää rakennuspaikkaa kohden asuinrakennuksesta erillisten autotallin ja varastotilojen rakentamiseen sen estämättä, mitä rakennusoikeudesta on määrätty.
- 1** Roomalainen numero osoittaa rakennusten, rakennuksen tai sen osan suurimman sallitun kerrosluvun.
- 1 3/4** Murtoluku roomalaisen numeron jäljessä osoittaa, kuinka suuren osan rakennuksen suurimman kerroksen alasta saa kaavassa lukumäärältään mainittujen kerrosten yläpuolella olevasta tilasta kerrostuvun estämättä käyttää kerrosalaaan laskettavaksi tilaksi.
- e = 0.25** Tehokkuusluku eli kerrosalan suhde tontin/rakennuspaikan pinta-alaan.
- · — · —** Rakennusala.
- - - - -** Ohjeellinen rakennusala.
- ▨** Istutettava alueen osa.
- Katu.
- ○ ○ ○** Uikoureitit.
- ▨ ▨ ▨ ▨** Ohjeellinen jalankululle ja polkupyöräilylle varattu katutie.
- · — · —** Maanalaista johtoa varten varattu alueen osa.
- vm** Muuntajan vaara-alue.
- ▬▬▬▬** Katualueen rajan osa, jonka kohdalta ei saa järjestää ajoneuvoiluttimää.
- 34** Indeksio osoittaa, että kullekin korttelialueen tontille saa rakentaa yhden asuinrakennuksen, jossa saa olla vain yksi asunto.
- 41** Indeksio osoittaa, että kullekin tontille tulee rakentaa kaksiasuntoinen pientalo.

KEMPELEEN ASEMAKAAVAN MUUTOS JA LAAJENNUS

HAAPAMAA 105/017

Asemakaavan muutos koskee kortteleita 17230-17238 sekä niihin liittyviä katu- ja viheralueita.
Asemakaavan laajennus sijoittuu tilan Rn:o 244-401-40-288 alueelle.

METSÄRINNE



Asemakaava-alueella rakentamatta jäävät korttelialueen osat, joita ei käytetä ajoteinä eikä pysäköintiin, on hoidettava puistomaisessa kunnossa. Rakennusluvun yhteydessä on esitettävä rakennuspaikkaa koskeva pihajärjestely- ja istutussuunnitelma, joka on toteutettava rakentamisen yhteydessä.

Virkistys- ja retkeilyalueen metsä säilytetään mahdollisimman luonnontilaisena, alueen hoito- ja kunnostustoissa säästetään tiheikköjä ja lahoppua.

Kattopintoja saa käyttää viherkattoina.

Alueelle on laadittu rakennustapaohje.

Maalämpöpöjäreestelmän rakentaminen edellyttää vesilain mukaista lupaa Pohjois-Suomen aluehallintovirastolta.

Asemakaava-alue sijoittuu tärkeälle pohjavesialueelle. Alueella ei saa tehdä pohjaveden läätä tai määrää vaarantavia toimenpiteitä. Tarvittaessa toimenpiteistä tulee pyytää Pohjois-Pohjanmaan elinkeino-, liikenne- ja ympäristökeskuksen lausunto.

Pintavedet on viemäröitävä autopaikoihin- ja katualueita ja johdettava tiivissä putkessa pohjavesialueen ulkopuolelle. Alueelle ei saa rakentaa maanalaista tiloja.

AP-korttelissa on osoitettava 1,5 autopaikkaa/asunto.

Pysäköimispaikkojen suunnittelussa tulee kiinnittää erityistä huomiota hulevesien ennaltaehkäisyyn ja hallintaan.

AO- ja AP-tonteilla syntyneet hulevedet tulee imeyttää tai viivytellä tontilla siten, etteivät ne aiheuta häiriötä tai haittaa naapurille.

Alueen pohjakartta vastaa olosuhteita 23.11.2018 ja se on laadittu MRL § 54a mukaisesti.
Maankäyttöpäällikkö
Petri Joro

KEMPELEEN KUNTA TEKNISET PALVELUT 90440 KEMPELE		LITE MITTAKAAVA 1:2000
HAAPAMAA 105/017 Asemakaavan muutos ja laajennus		Kunnanhallitus 16.12.2020 22.2.2021
Kaavottaja Kajsa Murja	Osallistumis- ja arviointisuunnitelma nähtävillä 30.12.2020-29.1.2021	Kunnanvaltuusto
Kaavasuunnittelija Sari Jantala	Luottamuskäyttöön 30.12.2020-29.1.2021	Oulun hallinto-oikeus Korkeimman hallinto-oikeus
Tekninen avustaja Kaisu Pietinen	Julkisesti nähtävillä 30.12.2020-29.1.2021	Arkitöistutus 224Dno-2021-1
Päiväys 16.2.2021 Korj.	3.3.-2.4.2021	

KUMOUTUVA KAAVA