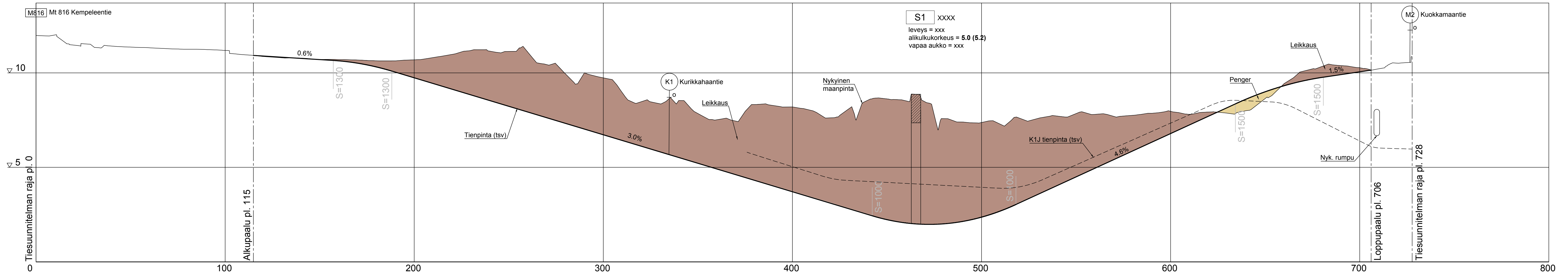
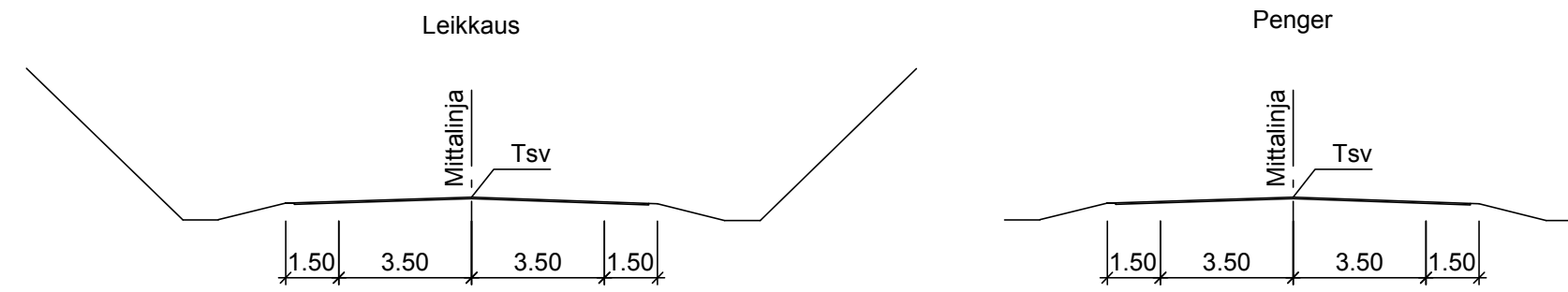


Peruspoikkileikkaus



LUONNOS

Merkit	Muutos	Pvm	Suunn.	Tark.	Koordinaattijärjestelmä	ETRS-GK26	Maantien 847 (Ketolanperäntie) parantaminen ja alikulkusillan suunnittelu välillä Kuokkamaantie (mt 847) - Kempeleentie (mt 816), Kempele Tiesuunnitelma				
KEMPELE Kempeleen kunta		Elinkeino-, liikenne- ja ympäristökeskus		SITOWISE		Korkeusjärjestelmä	N2000				
Pvm		Pvm		Pvm	Juha Soronen	Tierikisteritunnus	Suhanro	Pituusleikkaus M1 plv. 115-706			
-	Eelis Rankka	-	<i>[Signature]</i>	30.4.2020	Pirkka Hartikainen	847/1/10677-2/635	1641	Mittakaava	1:1000/1:100	Piir.no	5T-1